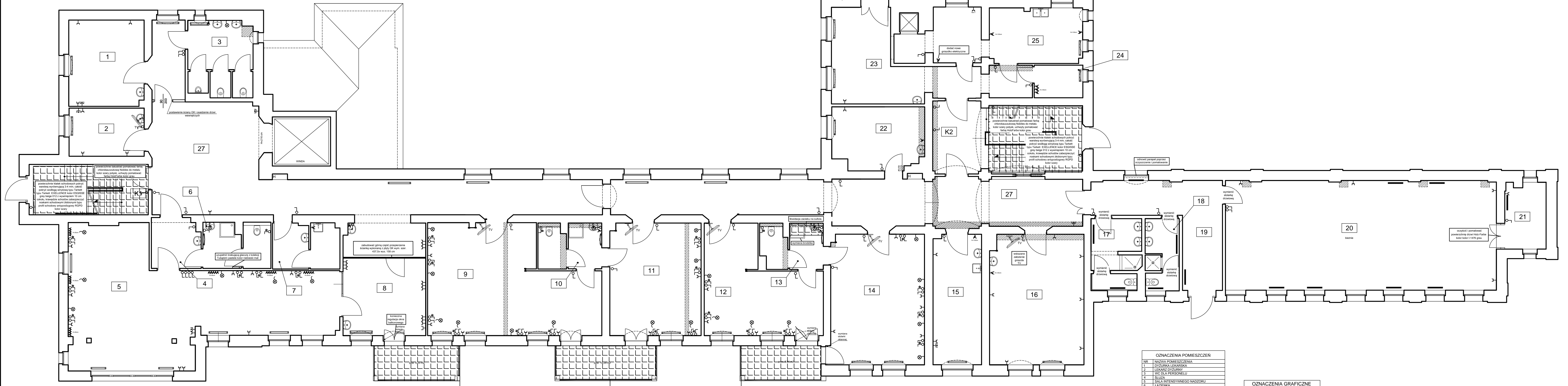


"Modernizacja i wyposażenie pomieszczeń rehabilitacji wraz z zapleczem ambulatoryjnym"  
 Lubuskiego Szpitala Specjalistycznego Pulmonologiczno-Kardiologicznego Samodzielnego  
 Publicznego Zakładu Opieki Zdrowotnej w Torzymiu"  
**ARANŻACJA - ZAKRES PRAC REMONTOWYCH**



OZNACZENIA POMIESZCZEN	
NR	NAMNA POMIESZCZENIA
1	BIURO
2	BIURO
3	BIURO
4	BIURO
5	BIURO
6	BIURO
7	BIURO
8	BIURO
9	BIURO
10	BIURO
11	BIURO
12	BIURO
13	BIURO
14	BIURO
15	BIURO
16	BIURO
17	BIURO
18	BIURO
19	BIURO
20	BIURO
21	BIURO
22	BIURO
23	BIURO
24	BIURO
25	BIURO
26	BIURO
27	BIURO

OZNACZENIA GRAFICZNE	
[Symbol]	Gniazdo pojedyncze
[Symbol]	Gniazdo hermetyczne
[Symbol]	Gniazdo podwójne
[Symbol]	Oprawa oświetlenia typu kinkiet
[Symbol]	Gniazdo tv
[Symbol]	Gniazdo sieciowe
[Symbol]	Łącznik uniwersalny
[Symbol]	Łącznik instalacji przyceywowej

OZNACZENIA POMIESZCZEN	
NR	NAMNA POMIESZCZENIA
K1	KUCHNIA
K2	KUCHNIA

Uwaga: w salach chorych gniazdzka elektryczne znajdują się na wysokości 120 cm od posadzki

PARTER

**AnGo Art**  
 Anna Gólik  
 ul. Łęczyca - Inżynierska 8  
 66-016 Zielona Góra

INWESTOR: Lubuski Szpital Specjalistyczny Pulmonologiczno-Kardiologiczny Samodzielny Publiczny Zakład Opieki Zdrowotnej w Torzymiu  
 ul. Wojska Polskiego nr 52, 66-235 Torzym

TEMAT: "Modernizacja i wyposażenie pomieszczeń rehabilitacji wraz z zapleczem ambulatoryjnym" Lubuskiego Szpitala Specjalistycznego Pulmonologiczno-Kardiologicznego Samodzielnego Publicznego Zakładu Opieki Zdrowotnej w Torzymiu  
**ZAKRES PRAC REMONTOWYCH - PARTER**

PROJEKTANT: Anna Gólik  
 BRANŻA: ARCHITEKTURA  
 DATA: czerwiec 2019  
 SKALA: 1:100  
 NR RYSUNKU: 6